

Srdečně zveme děti a všechny lidi dobré vůle na tradiční

Otevíráni Betléma

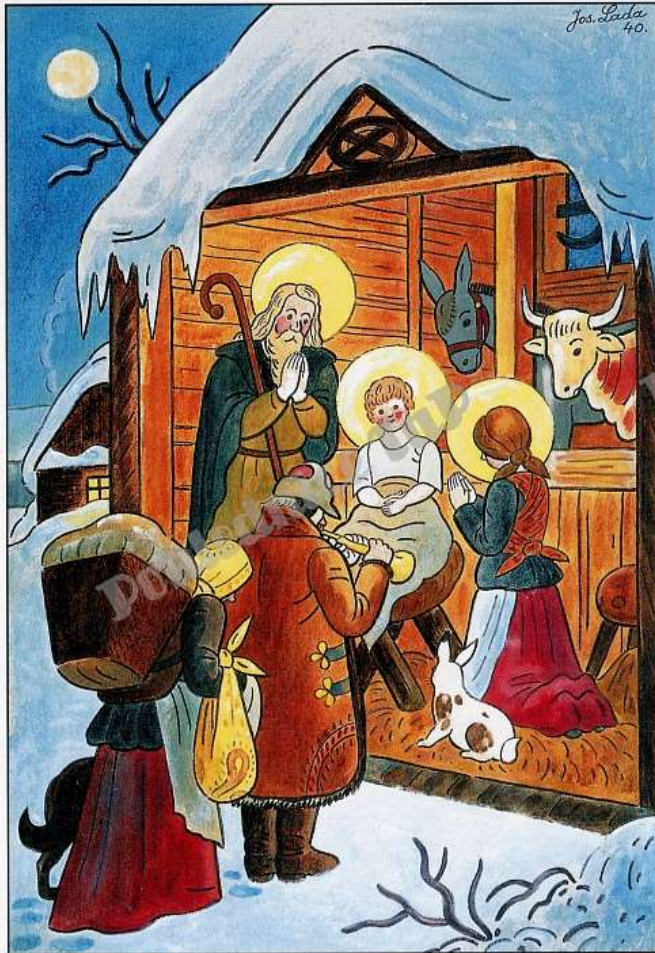
24.12. 2019 v 15.00 hod.

kostel sv. Mikuláše v Partutovicích

Přijďte si zkrátit čekání na Ježíška.

Do svých domovů bude možné si ve

vlastní lucerně odnést Betlémské světlo.



České Vánoce